

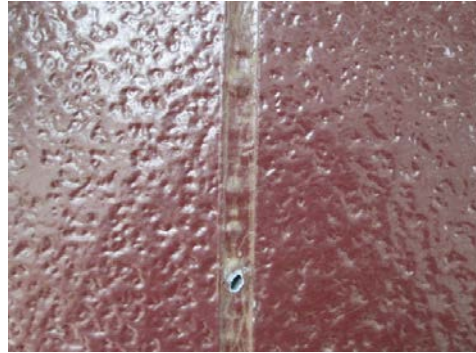
外壁診断



1

全体写真

濃彩色は艶を保っていますが淡彩色(ピンク)は汚れが目立っております。屋根・壁ともに塗替え時期には良いタイミングだと思われ
ます。



2

外壁縦目地コーキング

コーキングに膨れが多数見受けられ剥がしてみると空洞になっており、コーキ
ンの役割を果たしておりませんので、
カッターによる撤去・打ち替えをお勧め
いたします。



3

破風板・雨樋・軒天井

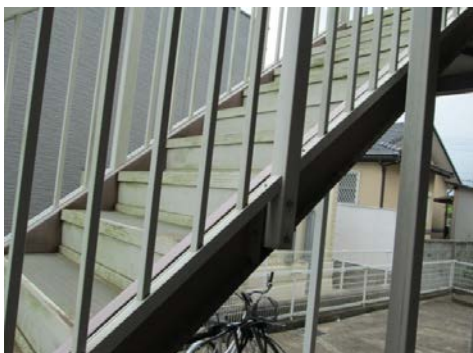
目立った劣化はありませんが、藻や汚れ、
クモの巣等景観を損なっております。
縦樋のみ劣化しており、目荒し後2回塗り
で仕上げていきます。



4

ベランダ側

ベランダ壁も塗装可能です。
エアコンカバーは塗装が剥がれております
ので目荒し後、3回塗りで仕上げます。



5

階段

階段側板のみ鉄骨で塗装されています。
アルミ部分以外の鉄骨部分をサビ落とし後
サビ止め塗布、上塗り2回塗り仕上げを
行います。



6

玄関ドア

玄関ドアの目立った劣化はありません。
研磨後上塗り2回塗りで仕上げます。